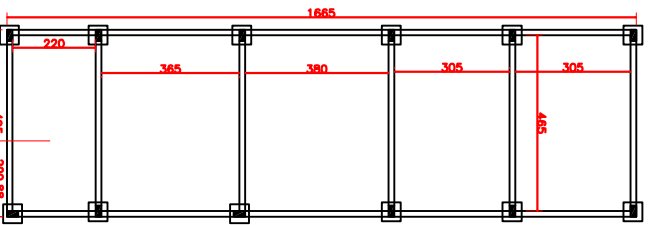
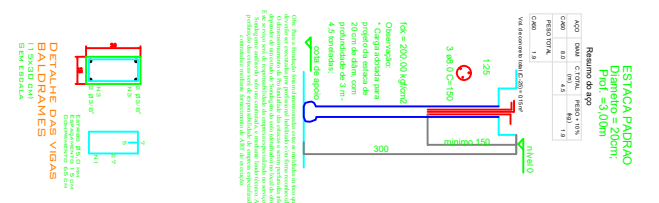


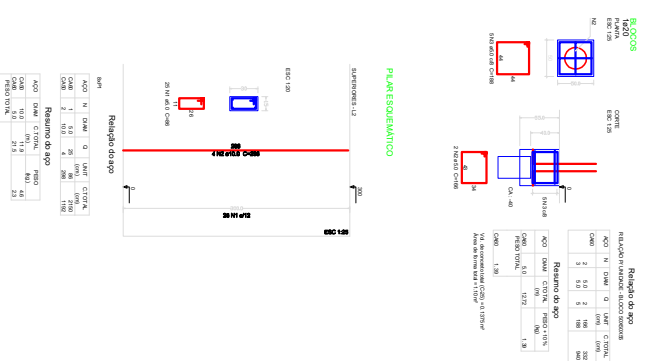
PLANTA BAIXA
ESCALA - 1/50



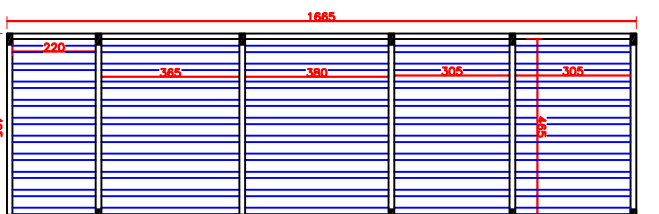
FORMAS BALDRAMES
ESCALA - 1/50



DETALHE DAS VIGAS
BASE ELEVADA



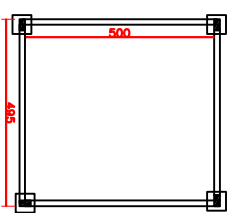
FORMAS SUPERIORES
ESCALA - 1/50



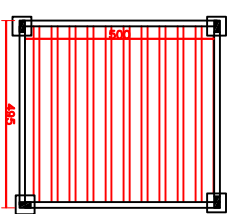
Detalhe Malha para Lajes
escala 1:25

Obs: Distribuir armadura em todos os panos de laje, inclusive nos betrais em nível com a laje, substituindo os negativos;

BASE P/ CISTERNA ELEVADA



FORMAS BALDRAMES
ESCALA - 1/50



FORMAS SUPERIOR
ESCALA - 1/50

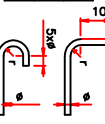
- 1- AS DIMENSÕES ESTÃO EM CENTÍMETRO, A BITOLA DOS FERROS EM MILÍMETRO.
- 2- A EXECUÇÃO DAS ARMADURAS DEVERÁ OBEDECER AS PRESCRIÇÕES DA NORMA NBR 6118 - E DA BR3.
- 3- AS ESPECIFICAÇÕES CONTIDAS NESTE PROJETO NÃO PODERÃO SER ALTERADAS SEM A CONSULTA PRÉVIA AO PROJETISTA.
- 4- OS GANCHOS NAS EXTREMIDADES DAS BARRAS DA ARMADURA, DEVERÃO SER DOBRADOS, COM RAIOS DE CURVATURA CONFORME O DETALHE "X".
- 5- AS BARRAS DA ARMADURA DEVERÃO SER MANTIDAS COM SEGURANÇA NOS LUGARES PRECISOS DURANTE O LANÇAMENTO E O ADENSAMENTO DO CONCRETO, USAR ESPACADORES ADEQUADOS PARA GARANTIR O COBRIMENTO DE CONCRETO.
- 6- CONFERIR TODAS AS MEDIDAS ANTES DO CORTE, DOBRAMENTO E MONTAGEM DAS ARMADURAS.

DETALHE A

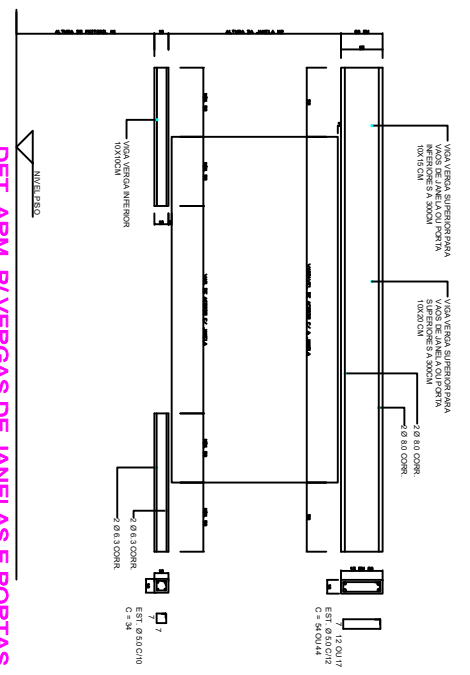
DETALHE B



(ARMADURA LONGITUDINAL)			
BITOLA	CA50	CA60	
Ø	<20mm	2,5xØ	3xØ
	>20mm	4xØ	—



(ESTRIBOS)			
BITOLA	CA50	CA60	
Ø	≤10mm	1,5xØ	1,5xØ
	>10mm	2,5xØ	—



DET. ARM. P/ VIGAS DE JANELAS E PORTAS
Escala 1/20

APROVAÇÕES / DESENHOS FORMALIZADOS

MUNICÍPIO DE CATANDUVAS / PR

Responsável Técnico
Lúcio Werthel - Crea nº 99388/7D



PROJETO ESTRUTURAL - AMPLIAÇÃO ADMINISTRATIVA
BARRAÇÃO P/ ATERRO MUNICIPAL
LAPROJETOS.ENGENHARIA@GMAIL.COM
FRANCAZAS
DATA: 19/06/2018
FONES: (49) 3037-6490 / (49) 9834-0440