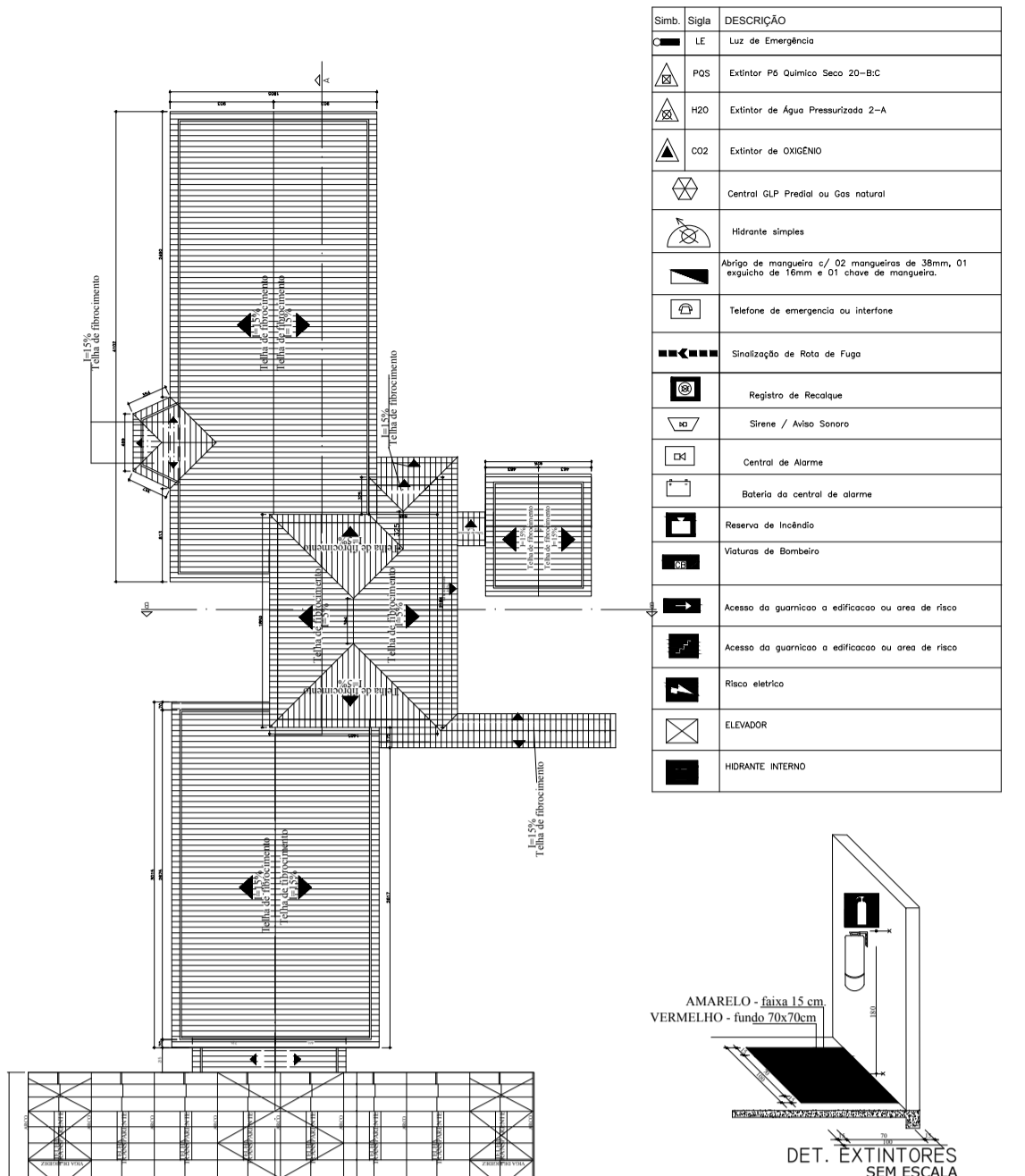


RUA J. MARCOLINO CARDOSO

ACESSO

PLANTA BAIXA

ESCALA 1:150



PLANTA DE COBERTURA
ESCALA 1:500

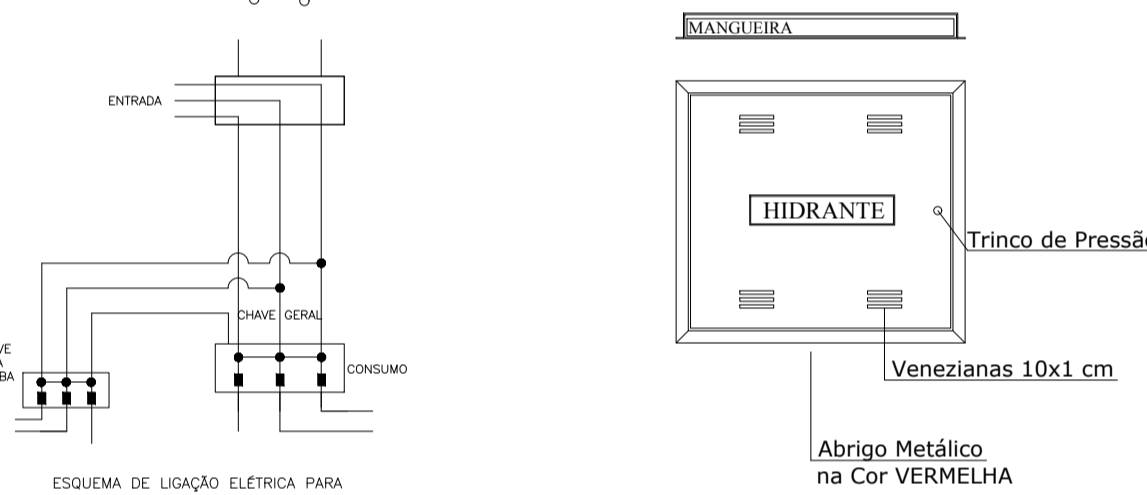
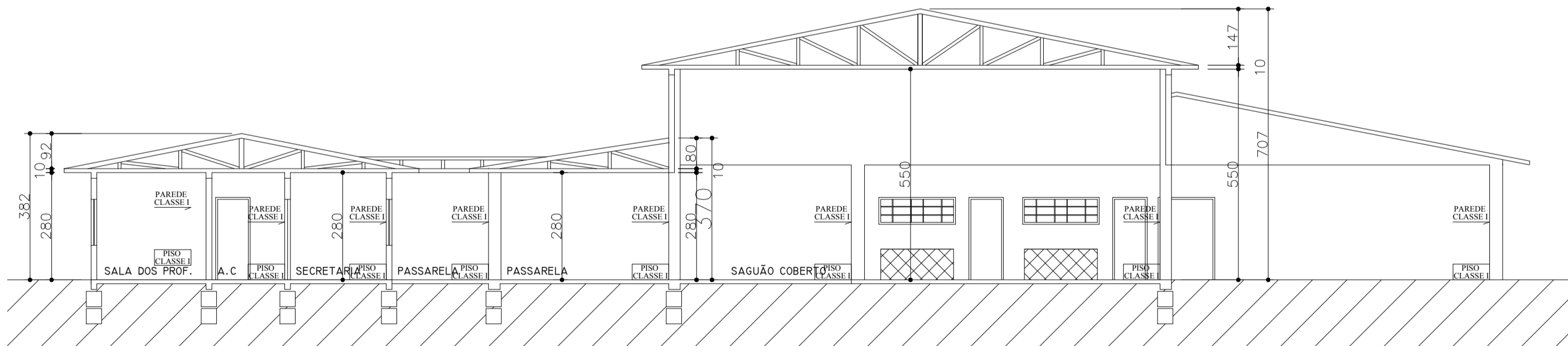
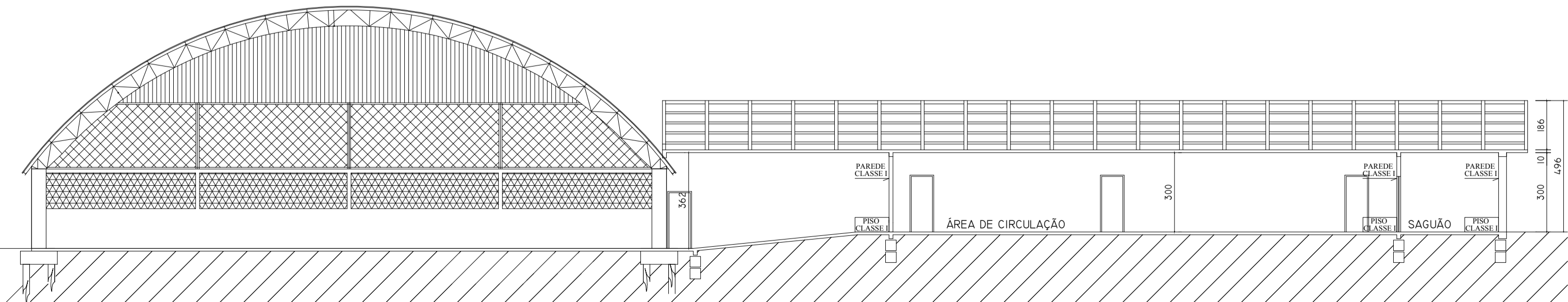


FIGURA C4
S / ESCALA

NOTAS
1-AS PLACAS DE SINALIZAÇÃO DEVEM ATENDER AO PRESCRITO NA IT 15
2-TODAS AS TUBULAÇÕES DE INCÊNDIO, APARENTES, DEVERÃO SER PINTADAS NA COR VERMELHA
3-NO PROJETO ELÉTRICO DEVEM SER PREVISTOS PONTOS PARA A ILUMINAÇÃO DE EMERGÊNCIA, COM IT 13
4-NO PROJETO ELÉTRICO DEVERÁ SER PREVISTO CIRCUITO INDEPENDENTE PARA A BOMBA DE INCÊNDIO COM ADEQUADO LOGO APÓS O PAINEL DE ENTRADA, E ANTES DA CHAVE GERAL, DETALHE DA ALIMENTAÇÃO DA BOMBA DE INCÊNDIO - VER FIGURA C4
5-A BOMBA DE INCÊNDIO DEVERÁ SER ALIMENTADA E DESESLIGADA POR COMANDO MANUAL
6-A TAMPA DO HIDRANTE DE RECALQUE DEVERÁ SER PINTADA DE VERMELHO E CONTER A PALAVRA INCÊNDIO
7-TODA TUBULAÇÃO EM PVC DEVERÁ SER ENTERRADA NO MÍNIMO 0,60m ABaixo DO NÍVEL DO PISO
8-AS CHAVES ELÉTRICAS DE ALIMENTAÇÃO DAS BOMBAS DE INCÊNDIO DEVEM SER SINALIZADAS COM A INSCRIÇÃO "ALIMENTAÇÃO DA BOMBA DE INCÊNDIO - NÃO DESLIGUE"
9-QUANDO SE TRATAR DE HIDRANTE E EXTINTOR DE INCÊNDIO, INSTALADOS EM GARAGEM, ÁREA DE FABRICAÇÃO, DEPOSITOS E LOCAIS UTILIZADOS PARA MONTAGEM DE MASCADORAS E DE GRANDE VAREJO, DEVE SER INFLUENCIADO TAMBÉM A SINALIZAÇÃO DE PISO



CORTE BB

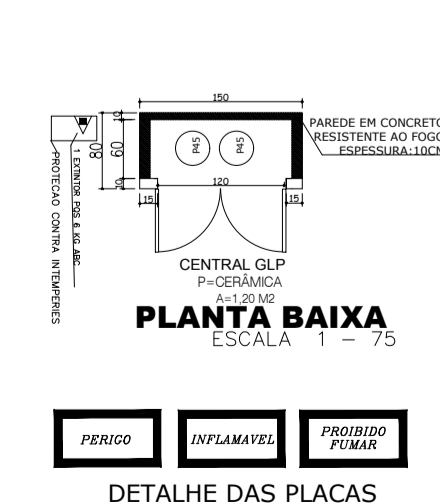
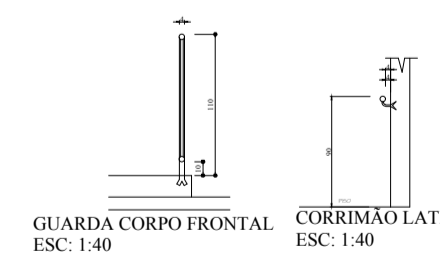


CORTE AA

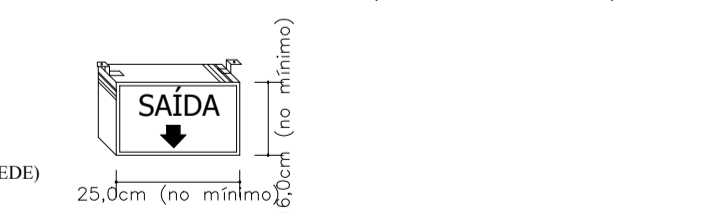
SINALIZAÇÃO DE EMERGÊNCIA

De acordo com tabela A-3 - NPT 20

Símbolo	Placa	Descrição
S1 316/158 (mm)		Indicação do sentido de uma saída de emergência direta.
S2 316/158 (mm)		Indicação do sentido de uma saída de emergência esquerda.
S12 316/158 (mm)		Indicação da saída de emergência



LUMINÁRIA TIPO BLOCO AUTÔNOMO DE ORIENTAÇÃO DE ABANDONO DE LOCAL (uma face com seta)



OBSERVAÇÕES:
1 - As letras de sinalização devem ter cor vermelha sobre fundo branco leitoso, em placas de acrílico ou material similar, e letras com traço de 01 cm em moldura de 4x9cm.
2 - O fluxo luminoso do ponto de luz, exclusivamente de iluminação de sinalização, deve ser, no mínimo igual a 30 lúmens.
3 - A autonomia da sinalização será de 1 hora.
4 - A Altura de Instalação deve ser de 2,20m, medida da face inferior ao solo

ILUMINAÇÃO DE EMERGÊNCIA

De acordo com NPT 18

Símbolo	Descrição
○	Luz de Emergência

NOTA: FAZ-SE NECESSÁRIO INFORMAR QUE TODOS OS SISTEMAS DE PROTEÇÃO E SEGURANÇA CONTRA INCÊNDIO ATENDEM AS EXIGÊNCIAS DA NPT 20

HISTÓRICO DE ATUALIZAÇÃO / SUBSTITUIÇÃO DO PSCIP

Data:	Discriminação da atualização / discriminação:	Nº PSCIP:

Outra ou endereço: ESCOLA MUNICIPAL TIRADENTES
RUA JOSE MARCOLINO CARDOSO ESQ. AV. DOS PIONEIROS, QUADRA 10, JD. CATANDUVAS - CATANDUVAS PR.

Área:	Ocupação:	Para uso do C. B.
2.837,00 M2	E1 - ESCOLAS EM GERAL	

Prancha:	Conteúdo:
03	- PLANTA BAIXA - COBERTURA - CORTE AA - CORTE BB - DETALHAMENTOS
04	

Proprietário:	MUNICÍPIO DE CATANDUVAS CNPJ 76.268.945/0001-03
Escala:	Responsável Técnico:
Indicada	LUIS MATIAS DOS SANTOS OLIVEIRA CRC 026.046/0001-00

Data: 02/04/2019