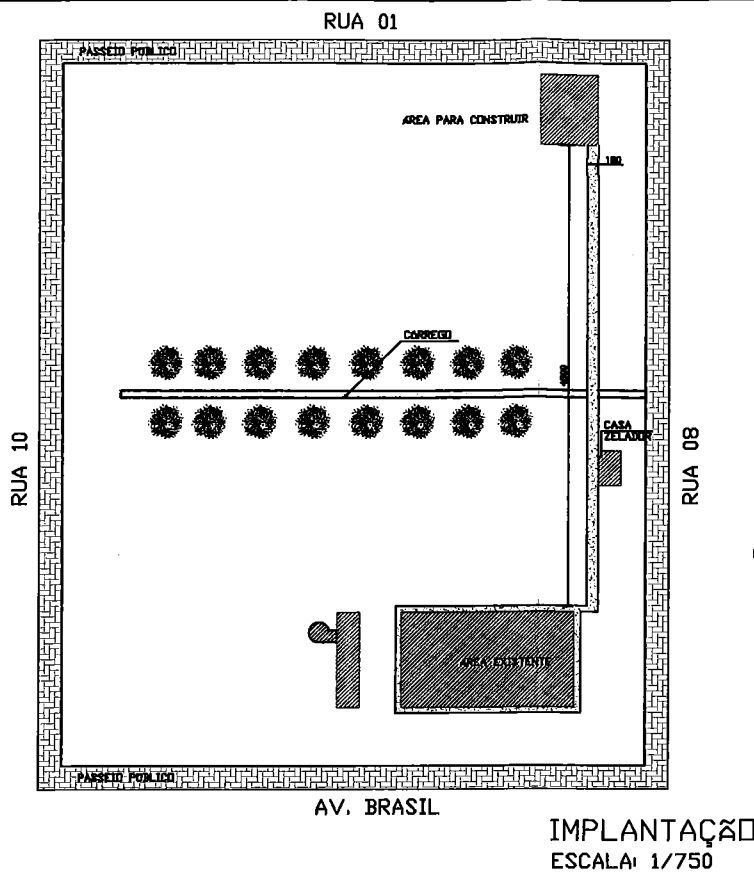
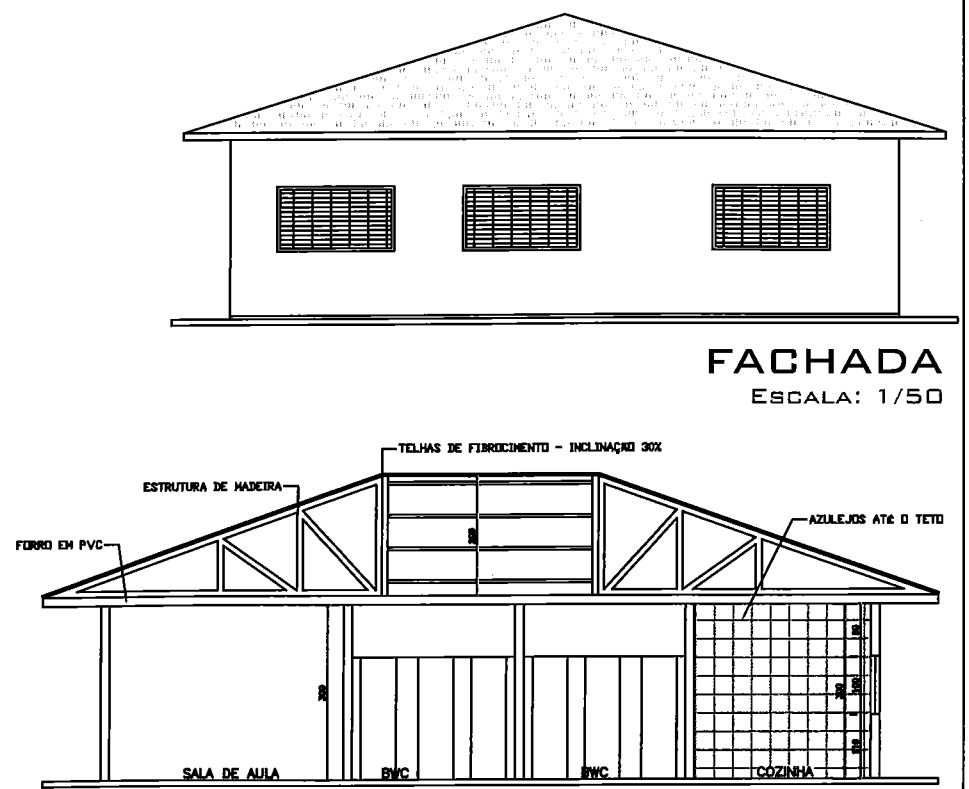


PLANTA BAIXA (AMPLIAÇÃO)
DETALHE ELÉTRICO - ESCALA: 1/50

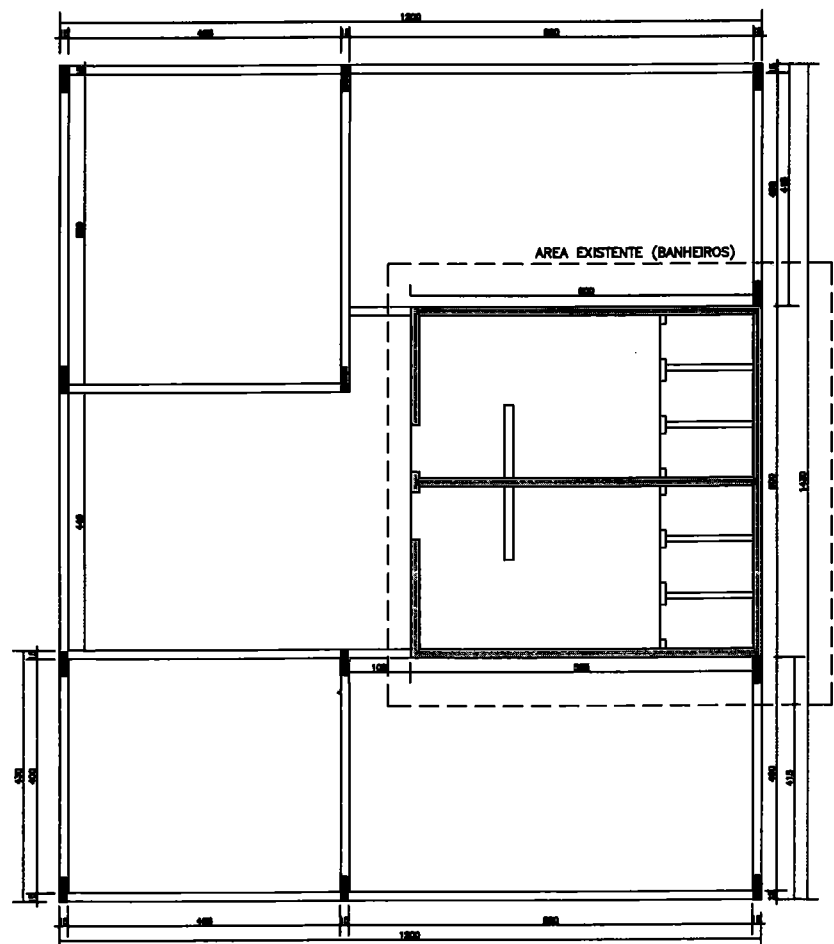


IMPLANTAÇÃO
ESCALA: 1/750

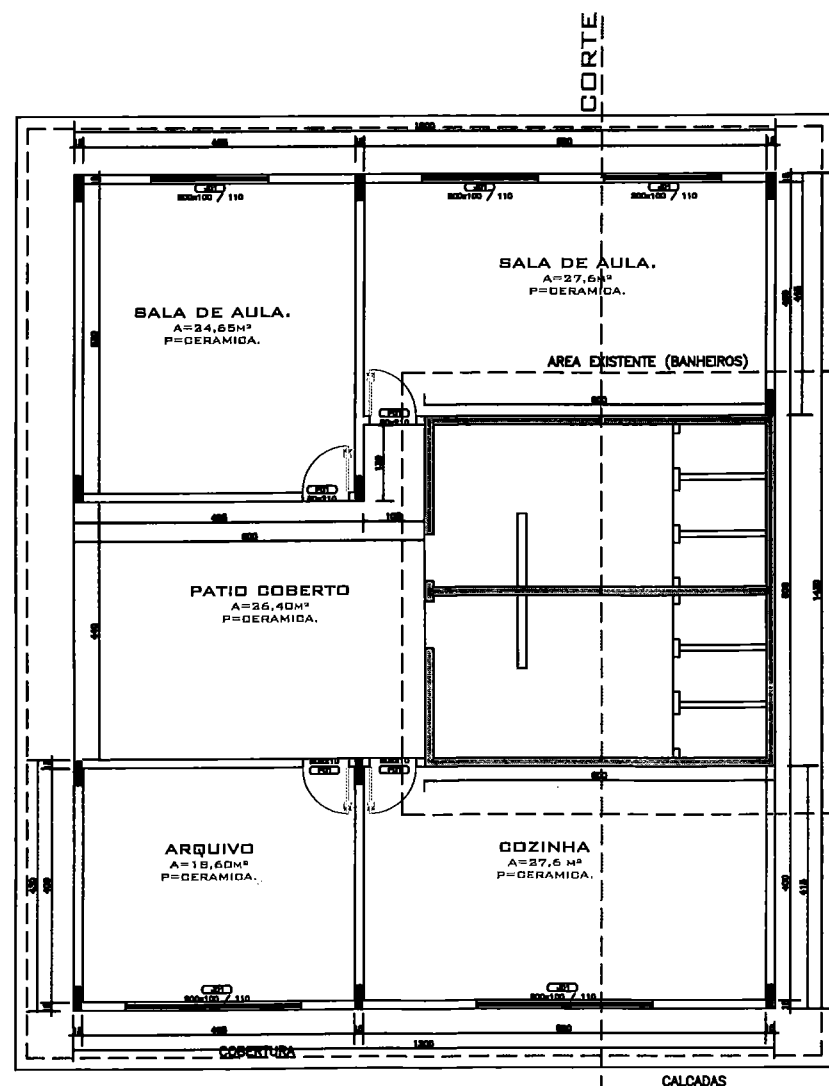


FACHADA
ESCALA: 1/50

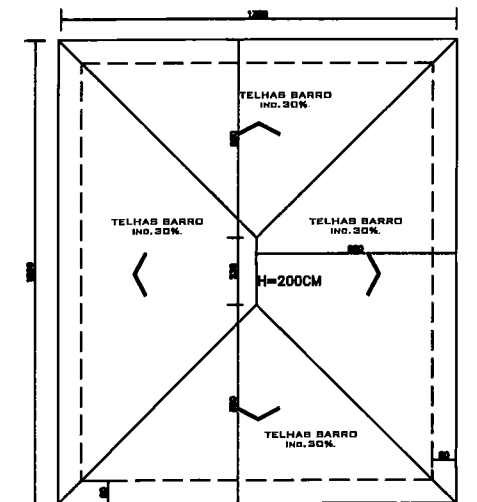
CORTE ESQUEMÁTICO
ESCALA: 1/50



PLANTA BAIXA (AMPLIAÇÃO)
DETALHE PILARES E VIGAS A IMPLANTAR - ESCALA: 1/50



PLANTA BAIXA (AMPLIAÇÃO)
ESCALA: 1/50



PLANTA COBERTURA
ESCALA: 1/100

ÓRGÃO PÚBLICO:

Lucas Mathias dos Santos Silva
LUCAS MATIAS DOS SANTOS SILVA
CREA/PR 69858/D
ENGENHEIRO CIVIL

ESTE PROJETO É DE AUTORIA E PROPRIEDADE DO IRL. O SR. LUCAS MATIAS DOS SANTOS SILVA AUTORIZA A REPRODUÇÃO, OU ADAPTAÇÃO SEM AUTORIZAÇÃO, RESERVANDO-SE OS DIREITOS AUTORAIS NA FORMA DA LEI.

ASSINATURAS:

Proprietário: **MUNICÍPIO DE CATANDUVAS**
DADOS DA OBRA: OBRA: REFORMA E CONSTRUÇÃO EM ESCOLA RURAL DE IBIRACEMA
ENDEREÇO: ZONA RURAL DE CATANDUVAS
DESCRIÇÃO / CONTEÚDO DAS FRANCHAS: **ESCOLA DE IBIRACEMA**

Responsável Técnico Projeto: *Lucas Mathias*
Lucas Mathias - Crea nº 69858/D

LIAS Engenharia Civil
FONES: (45) 99834-0140
DATA: 11/09/2017

FRANCHA: 01/01